

# Otros Productos

---

## Además ofrecemos:

Perfiles de carpintería y pasamanos.

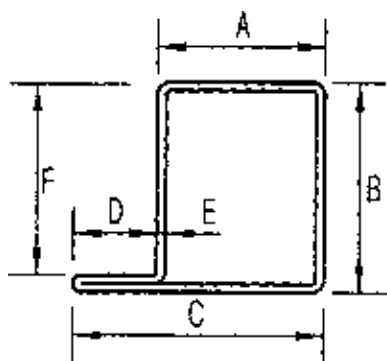
Perfiles abiertos-ángulo.

Perfiles abiertos-ues.

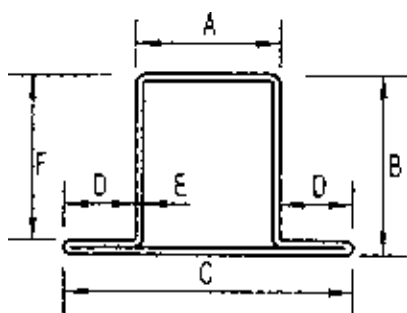
Tramex Galvanizado.



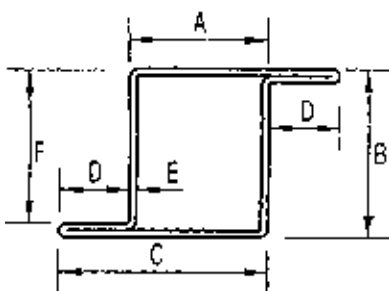
# PERFILES DE CARPINTERÍA



REFERENCIA	DIMENSIONES						KG/M
	A	B	C	D	E	F	
PC-1 (5851)	15	35	30	15	1,5	32	1,460
PA-1 (PDS 26)	30	40	45	15	1,5	37	1,919
CB-11 (5479)	20	50	35	15	2	46	2,528
PC-58 (5858)	40	50	60	20	2	46	3,297



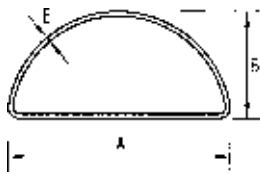
REFERENCIA	DIMENSIONES						KG/M
	A	B	C	D	E	F	
PC-2 (5852)	15	35	45	15	1,5	32	1,825
PA-2 (PDS 41)	30	40	54	12	1,5	37	2,202
CB-12 (5481)	20	50	50	15	2	46	3,046
PC-60 (5860)	40	50	80	20	2	46	3,925



REFERENCIA	DIMENSIONES						KG/M
	A	B	C	D	E	F	
PC-3 (5853)	15	35	30	15	1,5	32	1,825
CB-13 (5482)	20	50	35	15	2	46	3,046
PC-59 (5859)	40	50	65	20	2	46	3,925

\* Para otras medidas consultar

# PASAMANOS



REFERENCIA	DIMENSIONES		KG/M - E (mm.)		
	A	B	1	1,5	2
Nº0	40	20	0,816	1,213	1,601
Nº 1	50	25	1,028	1,531	2,025
Nº3	60	25	1,170	1,743	2,308



REFERENCIA	DIMENSIONES				KG/M - E (mm.)		
	A	B	C	D	1	1,5	2
Nº4	50	30	37	31	1,028	1,531	2,025



\* Para otras medidas consultar

# PERFILES ABIERTOS

## PERFILES ABIERTOS - ÁNGULOS

Medidas	KG/M	Medidas	KG/M	Medidas	KG/M
15x15x1,5	0,34	25x25x3	1,12	35x35x2,5	1,23
15x15x2	0,46	30x30x1,5	0,70	40x40x1,5	0,96
20x20x1,5	0,47	30x30x2	0,94	40x40x2	1,16
20x20x2	0,61	30x30x2,5	1,15	40x40x3	1,61
25x25x1,5	0,59	30x30x3	1,28	50x50x2	1,44
25x25x2	0,77	35x35x1,5	0,84	50x50x3	2,10
25x25x2,5	0,87	35x35x2	1,10	60x60x2	1,86



\* Para otras medidas consultar

## PERFILES ABIERTOS - UES

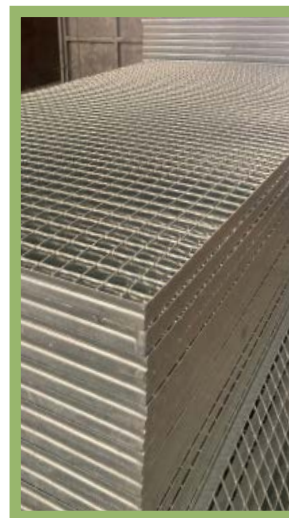
Medidas	KG/M	Medidas	KG/M	Medidas	KG/M
10x10x10x1	0,23	30x30x30x2	1,02	30x60x30x3	2,67
15x10x15x1,5	0,42	20x40x20x1,5	0,92	35x70x35x3	3,18
12x12x12x1,5	0,40	20x40x20x2	1,21	35x70x35x4	4,10
10x15x10x1,5	0,36	20x40x20x3	1,72	40x80x40x3	3,67
15x15x15x1,5	0,51	30x40x30x3	2,20	40x80x40x4	4,90
10x20x10x1,5	0,43	40x40x40x2	1,84	45x90x45x3	4,14
10x20x10x2	0,58	40x40x40x3	2,69	45x90x45x4	5,39
15x20x15x1,5	0,56	25x50x25x2	1,55	50x100x50x3	4,75
20x20x20x1,5	0,70	25x50x25x2,5	1,83	50x100x50x4	6,27
20x20x20x2	0,80	25x50x25x3	2,17	50x120x50x3	5,14
30x20x30x1,5	0,92	30x50x30x2	1,68	50x120x50x4	6,86
12x25x12x1,5	0,56	30x50x30x3	2,45	50x140x50x3	5,63
15x25x15x1,5	0,62	30x50x30x4	3,10	50x140x50x4	6,43
25x25x25x1,5	0,88	40x50x40x2	2,01	60x140x60x4	8,06
25x25x25x2	1,16	40x50x40x3	2,94	50x150x50x3	5,88
15x30x15x1,5	0,69	50x50x50x2	2,33	50x150x50x4	7,68
15x30x15x2	0,91	50x50x50x4	4,41	40x180x40x4	9,38
20x30x20x2	1,01	30x60x30x2	1,84		

\* Para otras medidas consultar

# TRAMEX

## TRAMEX GALVANIZADO

Malla 30x30 30x2 Ø 5 mm.		Malla 30x30 30x2 Ø 5 mm.	
200x1000		900x1000	
250x1000		1000x1000	
300x1000		1200x1000	
400x1000		1250x1000	
500x1000		1500x1000	
600x1000		2000x1000	
700x1000		3000x1000	
800x1000			



\* Para otras medidas consultar